

от 23 октября 2025 г. № 5944

Схема расположения публичного сервитута в отношении части земельного участка с КН 57:25:0020422:115, 57:25:0020422:35, 57:25:0020422:36, установленного в целях эксплуатации линейного объекта: Газопровод, г. Орёл, ул. Нормандия-Неман, в районе д. 20.

Условный номер земельного участка для установления публичного сервитута: 57:25:0020422:3У1

Местоположение: Российская Федерация, Орловская область, г. Орёл, ул. Нормандия-Неман, в районе д. 20

Площадь земельного участка для установления публичного сервитута 67 кв.м.

Площадь публичного сервитута составляет: 67 кв.м.

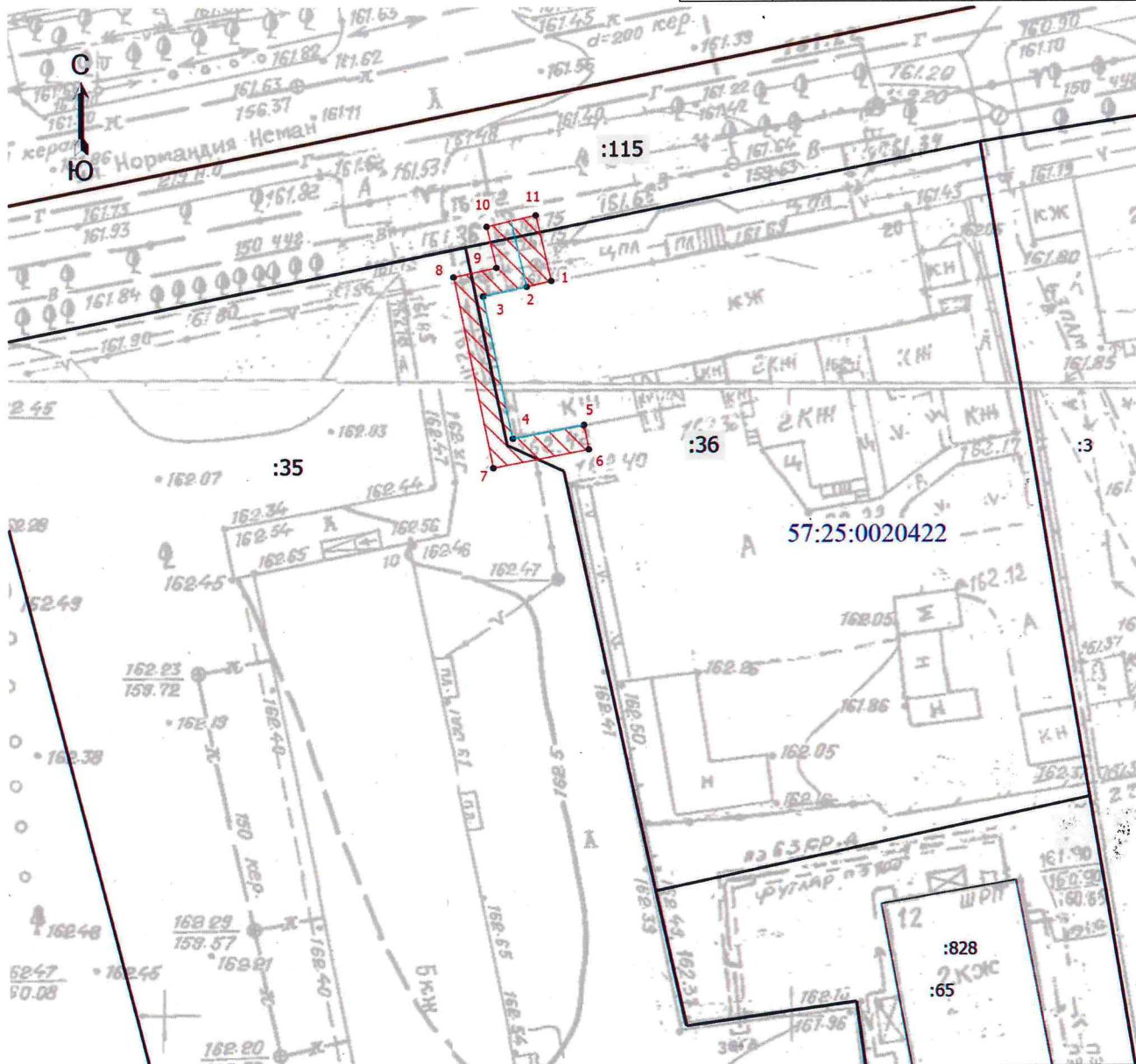
В том числе:

57:25:0020422:36:3У1 – 38 кв.м.

57:25:0020422:115:3У1 – 5 кв.м.

57:25:0020422:35:3У1 – 24 кв.м.

Обозначение характерных точек границ	Координаты	
	X	Y
Система координат МСК-57		
1	356766,21	1289406,79
2	356765,75	1289404,84
3	356764,98	1289401,38
4	356753,63	1289403,70
5	356754,73	1289409,38
6	356752,77	1289409,76
7	356751,29	1289402,14
8	356766,51	1289399,03
9	356767,26	1289402,43
10	356770,53	1289401,66
11	356771,45	1289405,56
1	356766,21	1289406,79



Масштаб 1:500

Условные обозначения

- Часть границы, местоположение которой определено при выполнении кадастровых работ
- Характерная точка границы, сведения о которой позволяют однозначно определить ее положение на местности
- Обозначение новой характерной точки
- Кадастровый номер земельного участка
- Граница земельного участка
- Граница сооружения
- Номер кадастрового квартала
- Зона планируемого размещения объекта
- Ось газопровода

Кадастровый инженер



Вегеро О.В. 25.04.2025 г.